

# La mise à disposition

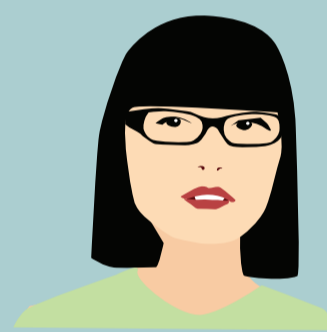
## Avec la mise à disposition de personnel

- ▶ trouvez une réponse **professionnelle** et **réactive** à vos besoins en main d'oeuvre
- ▶ renforcez la **RSE** dans votre entreprise
- ▶ impliquez-vous pour l'**insertion** des personnes en difficulté d'accès au marché du travail



**SURCROIT D'ACTIVITE**

?



**ABSENTEISME**

?



**REMPLACEMENT DE CONGES**

?

Laissez nous gérer le recrutement rapide d'une personne compétente pour des missions de durée **COURTE** ou **MOYENNE**, **PONCTUELLES** ou **RECURRENTES**.  
Contactez nos équipes

**Ganges  
Sumène  
Saint Martin  
de Londres**

**AES GANGES**  
04 67 73 46 44

**Montpellier  
+ Est Hérault**

**APIJE**  
04 67 40 48 80

**Montpellier  
Métropole**

**OUVERTURE/GAMMES**  
04 99 74 23 60

**Ouest  
Hérault**

**STEFI**  
04 67 93 46 90